

Պատրաստում ենք «Ավտոները» մոլլտֆիլմի հերոս Քարշակի (Tow Mater) թղթե տարբերակը



Պատրաստենք «Ավտոները» մոլլտֆիլմի հերոս Քարշակի թղթե տարբերակը:

Այն պատրաստելու համար անհրաժեշտ է՝

գրասենյակային սպիտակ թուղթ կամ սովորաթուղթ, գունավոր տպիչ, մկրատ, սոսինձ:

1. Ներբեռնիր և գրասենյակային թղթի կամ սովորաթղթի վրա տպիր շաբլոնը: Կտրատիր համապատասխան մասերը: Գծիկավոր հատվածները ծալիր դեպի ներս:

2. Աշխատանքը սկսիր կափարիչից: Սոսնձի կամ երկկողմանի կաչուկ Ժապավենի օգնությամբ իրար սոսնձիր այբբենական կարգով համապատասխան հատվածները:

3. Նման կերպ ամրացրու նաև հատակի և կտուրի համապատասխան հատվածները:

4. Քարշակի հատակն ու կտուրն իրար միացրու 1 հատվածի օգնությամբ, այնուհետև դրանց ամրացրու նաև կափարիչը 2 հատվածի օգնությամբ:

5. Պատրաստիր Քարշակի հանգույցի հենարանները և դրանք ամրացրու հատակի բարձր հատվածի վրա՝ հետին ապակու անմիջապես հետևում:

6. Պատրաստեք հանգույցը և այն ամրացրեք անմիջապես հենարանների վերևը: Հանգույցի վրայի լույսը պետք է գտնվի հետևից նայելուց Քարշակի ձախ կողմում:

7. Պատրաստեք ամբարձիչը և այն ամրացրեք Քարշակի հատակին՝ խցիկի և բարձր մասի միացման հատվածում:

8. Գծիկավոր հատվածներից ծալեք հայելիներից յուրաքանչյուրը:

Սոսնձվող հատվածները ևս ծալեք, ապա սոսնձի օգնությամբ դրանցից յուրաքանչյուրն ամրացրեք Քարշակի առջևի կողային ապակուն: Հայելիների նարնջագույն հատվածները պետք է դեպի դուրս լինեն:

9. Պատրաստիր ազդանշանային լուսարձակը և այն ամրացրու հանգույցի կենտրոնական հատվածում:

10. Ծալիր կողային ու կտուրի լուսարձակները մեջտեղից, և դրանց երկու կտորները սոսնձիր իրար: Սոսնձման հատվածների օգնությամբ դրանք ամրացրու Քարշակի իրանին: Կտուրի լուսարձակը պետք է հանգույցի աջ կողմում լինի: Կողային լուսարձակները պետք է լինեն Քարշակի հատակին հետին մասում աջ և ձախ կողմերում:

11. Պատրաստիր Քարշակի շարժիչը և ամրացրու այն կափարիչի համապատասխան մասում:

12. Ծալիր խարիսխը և սոսնձիր դրա երկու կեսերն իրար: Կստացվի երկկողմանի խարիսխ: Նշված կետում անցք բացիր և շագանակագույն թելն այդ ծակի միջով անցկացնելով խարիսխը ամրացրու ամբարձիչին:

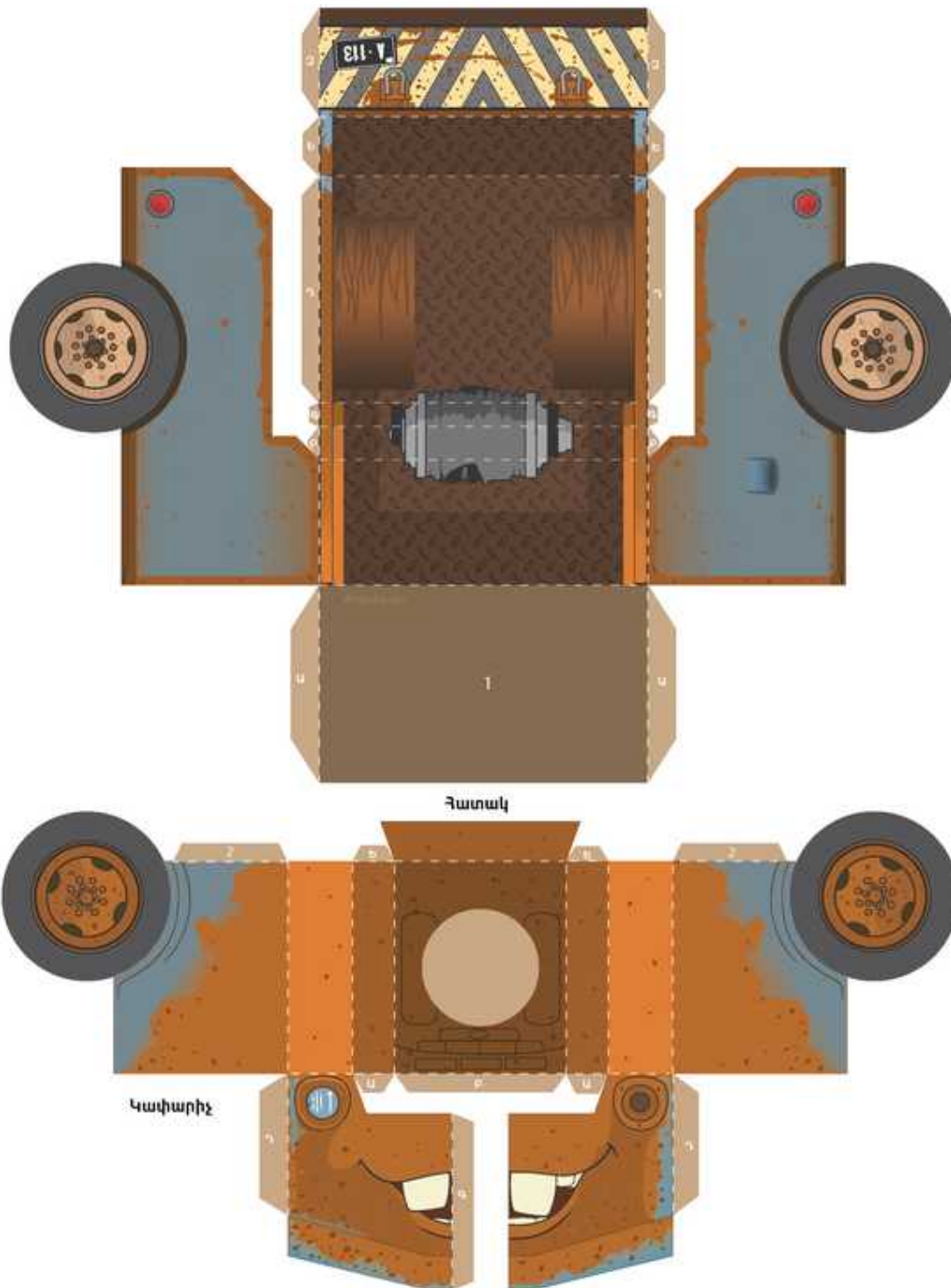
13. Վերջում թելի ծայրերից յուրաքանչյուրն ամրացրու հանգույցի երկու ծայրերին:

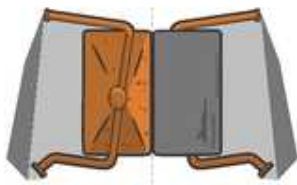
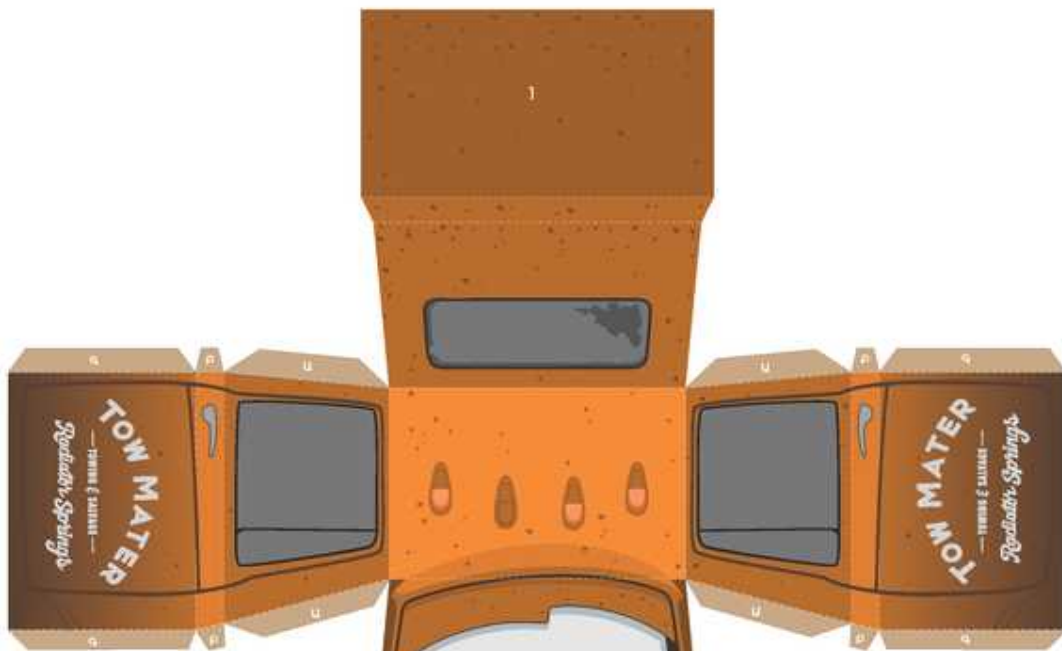
Պետք է ստացվի ահա այսպիսի մեքենա.



Շաբլոնները .

Շաբլոնները հրական չափով տպելու համար ակտիվացրեք սկարները :

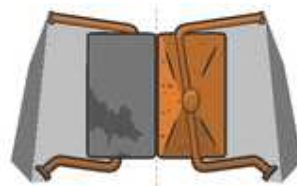




Կողային հայելի



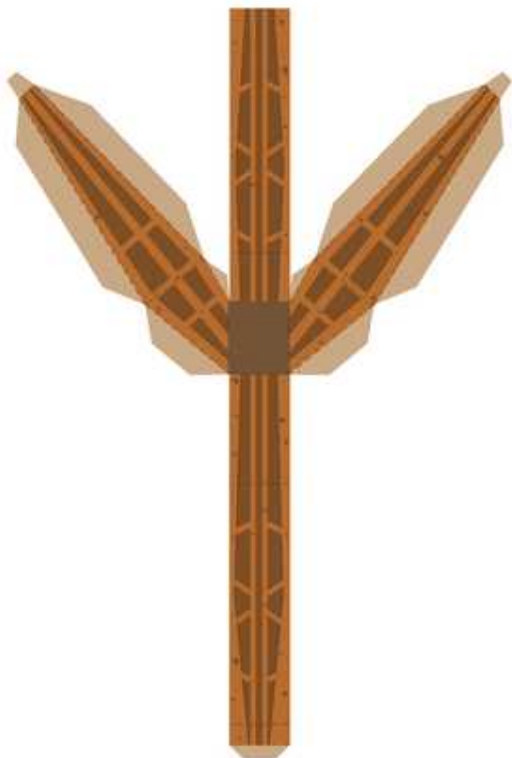
Կտուր



Կողային հայելի



Մարտկոց



Ամբարձիչ



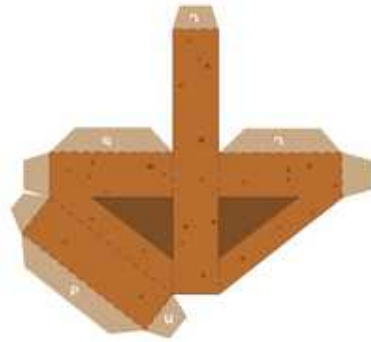
Խարիսխ



Հետին լուսարձակներ



Կտուրի լուսարձակ



Հանգույցի հենարան



Հանգույց



Ազդանշանային լուսարձակ