

Բեմբիի թղթե մոդելը

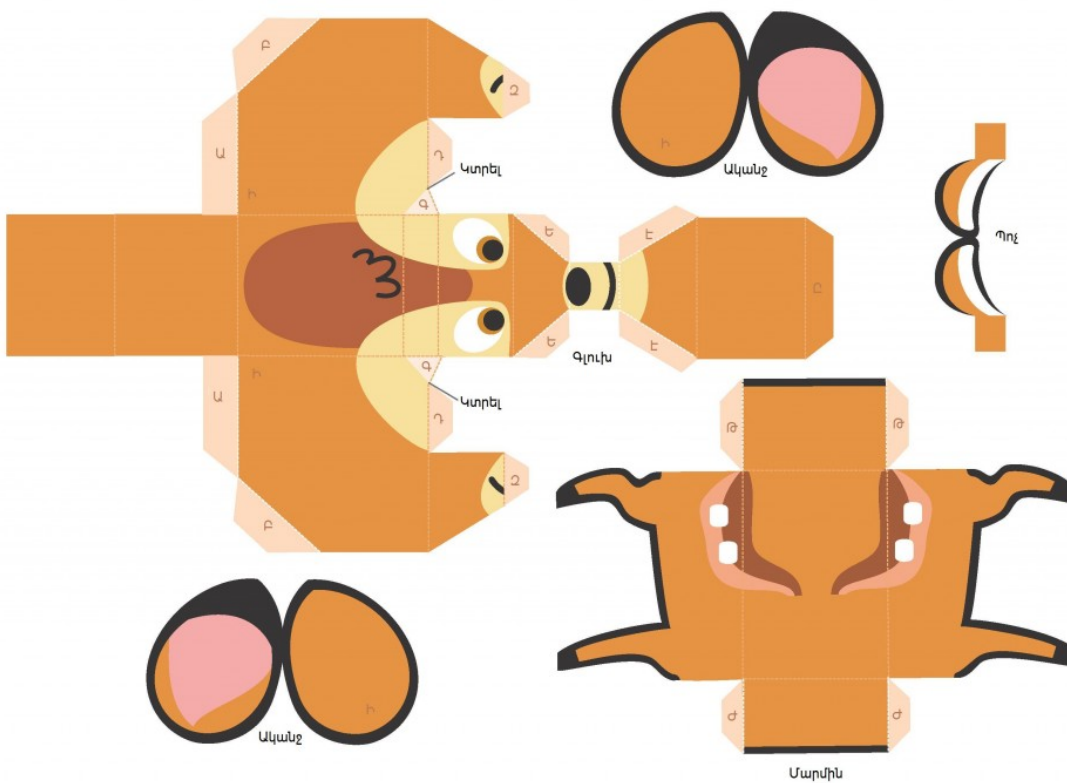


Պատրաստենք շատ սիրելի «Բեմբի» մուլտֆիլմի հերոս Բեմբիի թղթե մոդելը:

Անհրաժեշտ են՝ գրասենյակային թուղթ կամ սովորաթուղթ, մկրատ, սոսինձ:

Շաբլոնը.

Բեմբի



1. Գրասենյակային թղթի կամ սովորաթղթի վրա տպիր Բեմբիի շաբլոնը և մկրատով կտրատիր մասերը: Սկսելով Բեմբիի գլխից ծալիր համապատասխան մասերը դեպի ներս, բացի աչքերի մոտի գծանշերից: Դրանք պետք է ծալել դեպի դուրս: Ա և Բ հատվածները սոսնձիր գլխի հետին մասում:

2. Սոսնձիր Գ, Դ, Ե, Չ և Է հատվածները Բեմբիի վզին, աչքերին, քթին և բերանին: Վերջում Ը հատվածը սոսնձիր գլխի հակառակ կողմը:

3. Բեմբիի մարմինն իրար կպցնելու համար յուրաքանչյուր գծանիշ ծալիր դեպի ներս: Սոսնձիր Ի և Ժ հատվածները Բեմբիի ոտքերի մոտ` դեպի ներս: Բեմբիի գլուխը սոսնձով ամրացրու մարմնի առջևի մասին:

4. Սոսնձիր Բեմբիի ականջի հատվածները իրար: Կստանաս երկկողմանի ականջ: Մատների օգնությամբ մի փոքր կորուլթյուն հաղորդիր յուրաքանչյուր ականջին: Սոսնձը քսիր ականջի Ի հատվածի վրա և հենց Ի հատվածով ականջն ամրացրու գլխի մի կողմին: Նույնը կատարիր մյուս ականջի հետ:

5. Բեմբիի պոչը ծալիր մեջտեղից և սոսնձիր իրար: Կստանաս երկկողմանի պոչ (սոսնձման հատվածները իրար չսոսնձել): Ծալիր սոսնձման հատվածները դեպի դուրս և սոսնձի միջոցով պոչն ամրացրու Բեմբիի մարմնին:

